

## 酒店介绍:

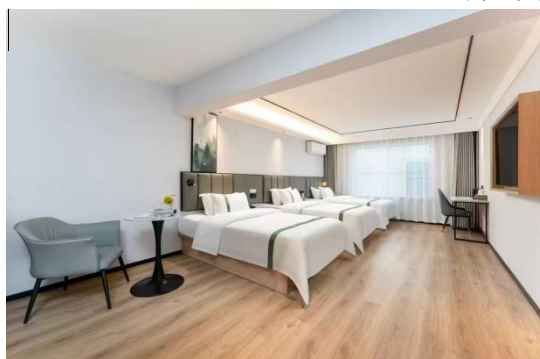
酒店名称	元/天	联系电话
维也纳3好酒店(济南二环南路山东大学兴隆校区店)	标间279 (含早餐)	0531-80975888 15168850551
银座和美酒店(济南二环南路山东大学国家大学科技园店)	标间271 (含早餐)	0531-88899070-0 15650052767
格林豪泰智选酒店(山东大学兴隆校区店)	标间280 (含早餐) 大床房260 (含早餐)	0531-56062999 17263143558



维也纳3好酒店

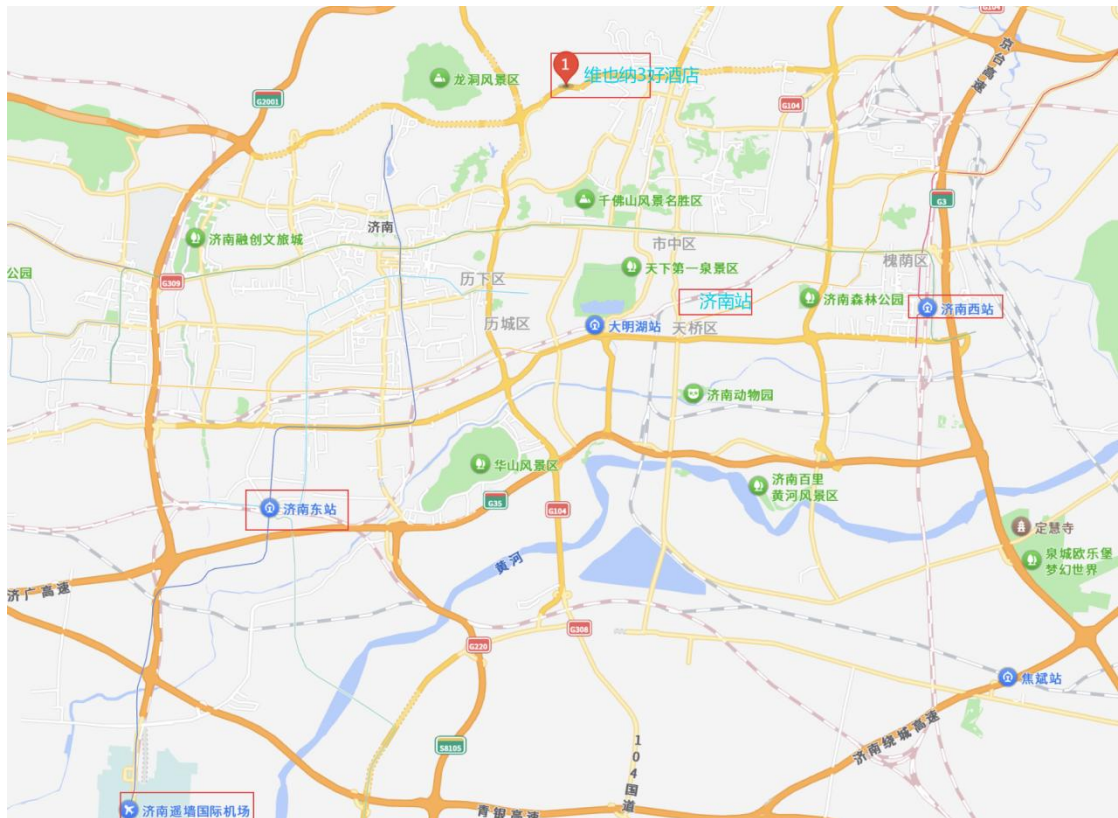


银座和美酒店



格林豪泰智选酒店

## 乘车路线：维也纳3好酒店(济南二环南路山东大学兴隆校区店)



**酒店名称：维也纳3好酒店(济南二环南路山东大学兴隆校区店)**

**地址：济南市市中区二环南路山东大学兴隆校区附近**

### **路线1：机场【济南遥墙国际机场】至【酒店】**

【出租车】全程约36.8公里，预计行驶45-55分钟，车费约95元（普通车型，白天非高峰）。

【公共交通】济南遥墙国际机场 → 乘坐机场巴士4号线（到“舜耕路与二环南路交叉口”站） → 转K52路公交（到“山大兴隆山校区”站） → 维也纳3好酒店；预计1小时30分钟，车费约25元。

### **路线2：高铁站【济南西站】至【酒店】**

【出租车】全程约16.2公里，预计行驶30-40分钟，车费约42元（普通车型，白天非高峰）。

【公共交通】济南西站 → 乘坐BRT1路（到“燕山立交桥北”站） → 转BRT9号线（到“山大兴隆山校区(BRT)”站） → 维也纳3好酒店；预计1小时，车费约4元。

### **路线3：火车站【济南站】至【酒店】**

【出租车】全程约12.1公里，预计行驶25-35分钟，车费约35元（普通车型，白天非高峰）。

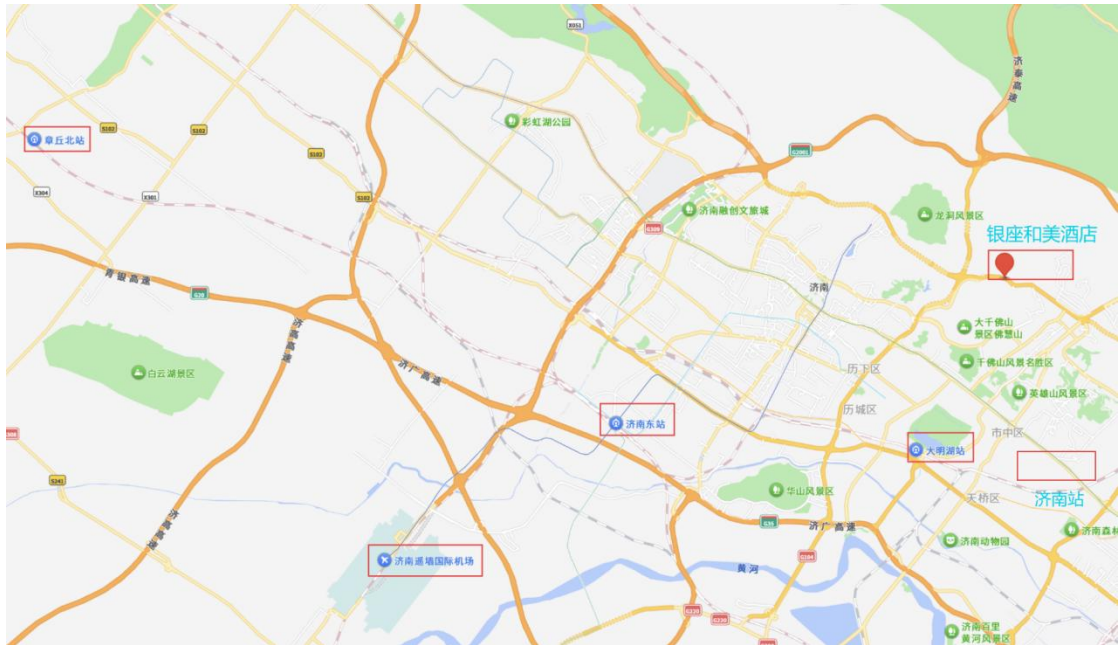
【公共交通】济南站 → 乘坐K52路公交（直达“山大兴隆山校区”站） → 维也纳3好酒店；预计40分钟，车费约2元。

### **路线4：高铁站【济南东站】至【酒店】**

【出租车】全程约18公里，预计行驶35-45分钟，车费约45元（普通车型，白天非高峰）。

【公共交通】济南东站 → 乘坐地铁6号线（到“凤凰北路”站） → 转地铁4号线（到“燕山立交桥”站） → 再转BRT9号线（到“山大兴隆山校区(BRT)”站） → 维也纳3好酒店；预计1小时10分钟，车费约5元。

**乘车路线：银座和美酒店(济南二环南路山东大学国家大学科技园店)**



**酒店名称：银座和美酒店(济南二环南路山东大学国家大学科技园)**

**地址：济南市市中区二环南路山东大学国家大学科技园**

**路线1：机场【济南遥墙国际机场】至【酒店】**

【出租车】全程约36.8公里，预计行驶45-55分钟，车费约95元（普通车型，白天非高峰）。

【公共交通】济南遥墙国际机场 → 乘坐机场大巴4号线（到“舜耕路与二环南路交叉口”站） → 转K52路公交（到“山大兴隆山校区”站） → 银座和美酒店；预计1小时30分钟，车费约25元。

**路线2：高铁站【济南西站】至【酒店】**

【出租车】全程约16.2公里，预计行驶30-40分钟，车费约42元（普通车型，白天非高峰）。

【公共交通】济南西站 → 乘坐BRT1路（到“燕山立交桥北”站） → 转BRT9号线（到“山大兴隆山校区(BRT)”站） → 银座和美酒店；预计1小时，车费约4元。

**路线3：火车站【济南站】至【酒店】**

【出租车】全程约12.1公里，预计行驶25-35分钟，车费约35元（普通车型，白天非高峰）。

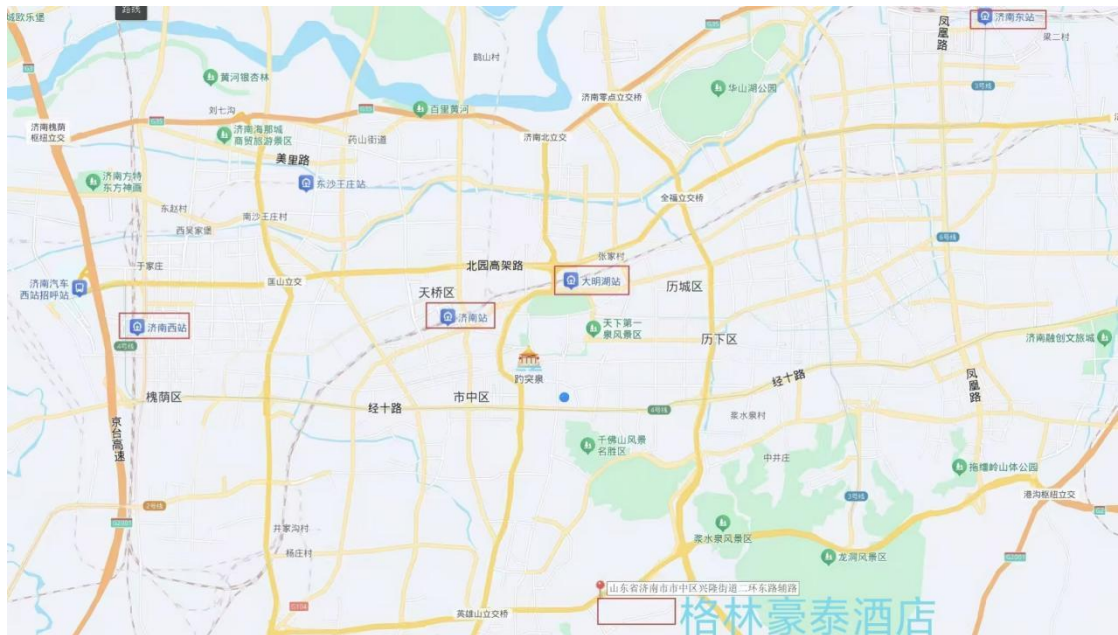
【公共交通】济南站 → 乘坐K52路公交（直达“山大兴隆山校区”站） → 银座和美酒店；预计40分钟，车费约2元。

**路线4：高铁站【济南东站】至【酒店】**

【出租车】全程约18公里，预计行驶35-45分钟，车费约45元（普通车型，白天非高峰）。

【公共交通】济南东站 → 乘坐地铁6号线（到“凤凰北路”站） → 转地铁4号线（到“燕山立交桥”站） → 再转BRT9号线（到“山大兴隆山校区(BRT)”站） → 银座和美酒店；预计1小时10分钟，车费约5元。

**乘车路线：格林豪泰智选酒店(山东大学兴隆校区店)**



(地图位置标注: 济南遥墙国际机场、济南西站、济南站、济南东站、格林豪泰智选酒店)

**酒店名称: 格林豪泰智选酒店(山东大学兴隆校区店)**

**地址: 山东省济南市市中区兴隆街道兴隆一村二环南路1088号 (高德地图定位)**

**路线1: 机场【济南遥墙国际机场】至【酒店】**

【出租车】全程约36.8公里, 预计行驶45-55分钟, 车费约95元 (普通车型, 白天非高峰, 含回空费)。

【公共交通】济南遥墙国际机场 → 乘坐机场大巴4号线 (到“舜耕路与二环南路交叉口”站) → 转K52路公交 (到“山大兴隆山校区”站) → 格林豪泰智选酒店; 预计1小时20分钟, 车费约22元。

**路线2: 高铁站【济南西站】至【酒店】**

【出租车】全程约16.2公里, 预计行驶30-40分钟, 车费约42元 (普通车型, 白天非高峰)。

【公共交通】济南西站 → 乘坐BRT1路 (到“燕山立交桥北”站) → 转BRT9号线 (到“山大兴隆山校区(BRT)”站) → 格林豪泰智选酒店; 预计1小时, 车费约4元。

**路线3: 火车站【济南站】至【酒店】**

【出租车】全程约12.1公里, 预计行驶25-35分钟, 车费约35元 (普通车型, 白天非高峰)。

【公共交通】济南站 → 乘坐K52路公交 (直达“山大兴隆山校区”站) → 格林豪泰智选酒店; 预计40分钟, 车费约2元。

**路线4: 高铁站【济南东站】至【酒店】**

【出租车】全程约18公里, 预计行驶35-45分钟, 车费约45元 (普通车型, 白天非高峰)。

【公共交通】济南东站 → 乘坐地铁6号线 (到“凤凰北路”站) → 转地铁4号线 (到“燕山立交桥”站) → 再转BRT9号线 (到“山大兴隆山校区(BRT)”站) → 格林豪泰智选酒店; 预计1小时10分钟, 车费约6元。